

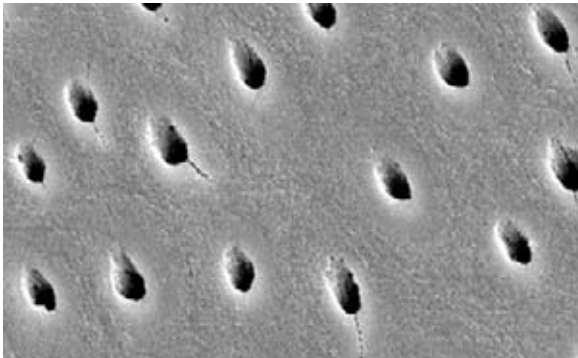
# Łagodzi, odbudowuje i odnawia!

## SZEROKI ZAKRES DZIAŁANIA

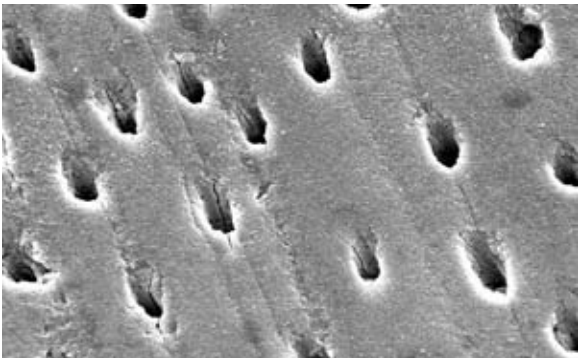
- Bardzo znacząco redukuje nadwrażliwość<sup>1,2,3,4</sup>
- Odbudowuje szkliwo<sup>5,6,7</sup>
- Zmniejsza ryzyko próchnicy<sup>8,9,10,\*</sup>
- Zwiększa połysk szkliwa<sup>5</sup>

## PROCES ZAMYKANIA KANALIKÓW ZĘBINOWYCH

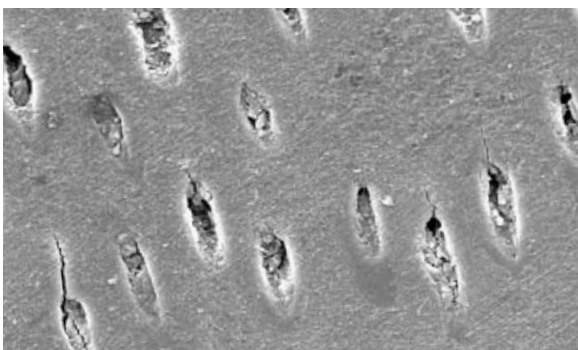
### Powierzchnia zębów przed zastosowaniem preparatu



### Powierzchnia zębów po zastosowaniu fluoru i azotanu potasu



### Powierzchnia zębów po zastosowaniu preparatu Relief ACP



### KOŃCÓWKA MIKSUJĄCA

- Zapewnia świeżość i odpowiednią konsystencję żelu przy każdym jego stosowaniu

### FORMUŁA O POTRÓJNYM DZIAŁANIU

- 5% Azotanu Potasu
- 0.22% Fluorku Sodu
- 0.75% Amorficznego Fosforanu Wapnia (ACP)

### OPATENTOWANA DWUKOMOROWA STRZYKAWKA

- Oddziela składniki żelu, zapewniając świeżość aż do momentu użycia
- Większa wygoda i komfort stosowania

## Zaoferuj swoim pacjentom Relief<sup>®</sup> ACP - wszechstronną kurację redukującą nadwrażliwość oraz gwarantującą zdrowe i lśniące szkliwo!

Relief ACP to obecnie jedyny, dostępny na świecie produkt o potrójnym działaniu, przeznaczony do leczenia nadwrażliwości. Zawarty w nim Azotan Potasu działa na zasadzie chemicznego znieczulenia. W sposób natychmiastowy powstrzymuje, znajdujące się w zębach receptory bólu, przynosząc błyskawiczną ulgę. Drugi związek - Amorficzny Fosforan Wapnia (ACP) zatyka kanaliki zębinowe, likwidując źródło pojawiania się nadwrażliwości, co przynosi długotrwałą ulgę.

Relief ACP z opatentowaną formułą ACP<sup>11</sup>, Fluorem oraz Azotanem Potasu to znakomite rozwiązanie dla pacjentów, cierpiących na nadwrażliwość zębów, wywołaną przez odsłonięte szyjki, recesję dziąseł, czy też wybielanie zębów.

Ta niesamowita formuła:

- W bardzo znaczący sposób redukuje nadwrażliwość spowodowaną przez wybielanie zębów, ciepło, zimno, słodczyce, kwasy czy dotyk.
- Odbudowuje szkliwo poprzez wytworzenie na pierwotnej powierzchni zębów nowej powłoki hydroxyapatytowej. Dodatkowo, zawarty w żelu Fluor przyspiesza proces remineralizacji zębów<sup>8</sup>.
- Zmniejsza ryzyko próchnicy\*, co zapewnia zdrowy uśmiech.
- Zwiększa połysk szkliwa poprzez wypełnienie niedoskonałości jego powierzchni nową powłoką hydroxyapatytową<sup>5</sup>.

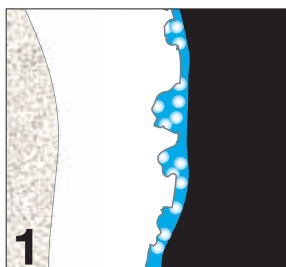
### GŁÓWNE CECHY I KORZYŚCI

#### CECHY

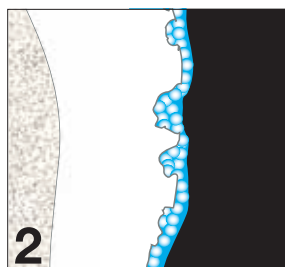
#### KORZYŚCI

Połączona technologia Amorficznego Fosforanu Wapnia (ACP) i Fluoru	<ul style="list-style-type: none"> <li>• Bardzo znacząco redukuje nadwrażliwość</li> <li>• Zawiera 3 składniki niezbędne w procesie remineralizacji zębów (Wapń, Fosfor i Fluor)</li> <li>• Odbudowuje szkliwo</li> <li>• Zmniejsza ryzyko próchnicy</li> <li>• Zwiększa połysk szkliwa</li> </ul>
5% Azotanu Potasu	<ul style="list-style-type: none"> <li>• Związek działający na zasadzie chemicznego znieczulenia - daje uczucie natychmiastowej ulgi</li> </ul>
Dwukomorowa strzykawka	<ul style="list-style-type: none"> <li>• Dla zapewnienia optymalnych rezultatów Wapń i Fosfor są rozdzielone aż do momentu wyciśnięcia żelu</li> </ul>
Strzykawka wieloaplikacyjna	<ul style="list-style-type: none"> <li>• Lżejsza i mniejsza a przez to bardziej wygodna w użytkowaniu</li> </ul>
Żel aplikowany za pomocą nakładek indywidualnych	<ul style="list-style-type: none"> <li>• Łatwy do nałożenia</li> <li>• Wygodny</li> </ul>
Świeży, miętowy smak	<ul style="list-style-type: none"> <li>• Większy komfort stosowania</li> </ul>
Szerokie zastosowanie	<ul style="list-style-type: none"> <li>• Znakomicie sprawdza się jako preparat wspomagający - <b>stosowany zarówno przed jak i po wybielaniu</b></li> <li>• Może być stosowany zarówno jako codzienna kuracja jak i tylko w momencie gdy występuje bezpośrednia potrzeba</li> </ul>

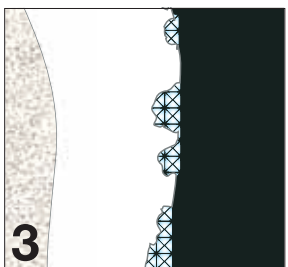
### JAK ACP ODBUDOWUJE SZKLIWO



**1**  
Zawarte w żelu cząsteczki ACP są nakładane podczas zabiegu na powierzchnię zębów.



**2**  
Cząsteczki ACP łączą się ze szkliwem.



**3**  
ACP krystalizuje się, tworząc nową powłokę hydroxyapatytową na powierzchni zębów.



**4**  
Hydroxyapatyty odbudowują szkliwo poprzez wypełnienie niedoskonałości jego powierzchni.

### RODZAJE ZESTAWÓW

### ZAWARTOŚĆ

Starter Kit	6 strzykawk z żelem (2.4g) pudełko na nakładki oraz 2 płytki EVA
Refill Kit	4 strzykawk z żelem (2.4g)
Multi Patient Pak	24 strzykawki z żelem (2.4g) (pakowane oddzielnie)

#### Badania kliniczne:

- 1 Haywood, V. Dentine hypersensitivity: bleaching and restorative considerations for successful management. IDJ (2002) 52, 376-384.
- 2 Haywood, V. Treating Sensitivity During Tooth Whitening. Compendium, Vol. 26, No. 9 (Suppl 3), Sept. 2005.
- 3 Geiger S, Matalon S, Blasbalg J, et al. The clinical effect of amorphous calcium phosphate (ACP) on root surface hypersensitivity. Oper Dent. 2003;28:496-500.
- 4 M. Cheng, S. Takagi And L.C. Chow. Reduction in Dentin Permeability Using a Calcium Phosphate Slurry. Journal of Dental Research 83 (Special Issue A); IADR CD-ROM Abstract No. 0119, 2004.
- 5 Tung, M.S., Eichmiller, F.C. Amorphous Calcium Phosphate for tooth mineralization. Compend Contin Educ Dent, Vol. 25, No. 9 Suppl 1, Sep 2004, pp 9-13. Journal Code 9600713, Journal Subset MEDJSD, ISSN 1548-8578.
- 6 Schemehorn, B.R., Orban, J.C., Wood, G.D., Fischer, G.M. Remineralization by Fluoride Enhanced with Calcium and Phosphate Ingredients. The Journal of Clinical Dentistry, Vol.X, No.1.
- 7 M. Markovic, B.O. Fowler And M.S. Tung. Preparation and Comprehensive Characterization of a Calcium Hydroxyapatite Reference Material. Journal of Research of the National Institute of Standards and Technology, Vol. 109, No. 6, Nov-Dec 2004.
- 8 Featherstone, John D.B. The science and practice of caries prevention. JADA Vol. 131, July 2000.
- 9 Flaitz C, Hicks J. Whitening Agent Effects on Enamel Caries Formation and Progression. IADR Unpublished Abstract #73739.
- 10 Zhang L, Li Z, Dong Y, Chin J. Experimental study of phosphopeptide in promoting tooth remineralization. Dent Res. 2000 May;3(1):27-30.
- 11 Amorphous Calcium Phosphate is patented technology exclusively licensed to Discus Dental, Inc. by the ADA Foundation.

\*Badania kliniczne dowodzą, że regularne stosowanie produktów zawierających fluor zmniejsza ryzyko próchnicy. Oferta przeznaczona wyłącznie dla lekarzy stomatologów.