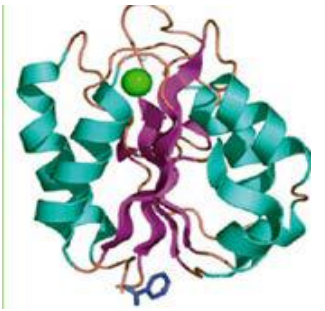


INNOVA<sup>®</sup>  
SENSITIVE



INNOVA<sup>®</sup>  
SENSITIVE



INNOVA<sup>®</sup>  
SENSITIVE

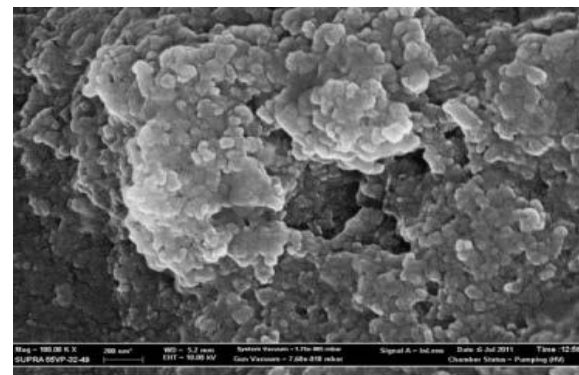


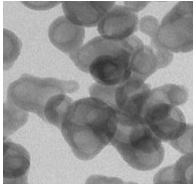


- Gruntowna odbudowa szkliwa wrażliwych zębów
- Nanotechnologie
- Udowodniona skuteczność
  
- Wzmacniające środki dla wrażliwych zębów INNOVA są skuteczne w przypadku powstania różnorodnych przyczyn podwyższonej wrażliwości - przy rozszerzonych kanałach zębinowych, słabej, cienkiej warstwie szkliwa i odsłonięciu okolicy przyszyjkowej zębów.
  
- Innowacyjny, amorficzny mHAP (*nanohydroksyapatyt* wapnia), odtwarzający naturalny mechanizm mineralizacji zębów jest analogiczny do substancji, z której składa się szkliwo zębowe. Już po pierwszym użyciu mHAP głęboko przenika do uszkodzeń na powierzchni zębów i do ognisk demineralizacji powodując, że szkliwo staje się bardziej szczelne i mocniejsze, w odróżnieniu od jonów potasu, które tylko kamuflują problem blokując wrażliwość zakończeń nerwowych lub soli strontu i fluorków oddziałujących powierzchniowo. Ekstrakt z pestek winogron blokuje rozwój bakterii próchnicznych i zapobiega powstawaniu osadu.
  
- Whi Tanine<sup>®</sup> Innowacyjny system rozjaśniania szkliwa poprzez działanie enzymatyczne.
- SPLAT Wyprodukowane według oryginalnych receptur i pod kontrolą SPLAT.

Wypełnienie otwartych kanałów zębinowych  
po jednokrotnym zastosowaniu pasty.  
Mikrofotografia powierzchni zębów

Produkty serii INNOVA z terapeutyczną  
dawką *nanohydroksyapatytu* od 1 % do  
2.25% w aktywnej nanopostaci przenikają  
głęboko do otwartych kanałów  
zębinowych i całkowicie je zamykają\*,  
wzmacniają szkliwo i zmniejszają  
wrażliwość zębów\*, w tym w okolicy  
przyszypkowej.





mHAP w terapeutycznej dawce od 1% do 2.25 % odbudowuje szkliwo



Ekstrakt z pestek winogron skutecznie chroni przed próchnicą



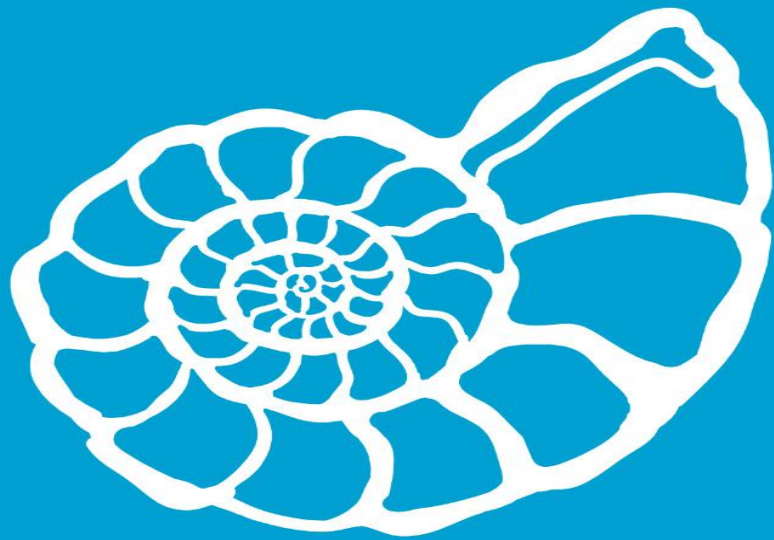
Innowacyjny enzym Tannase (tanazy) starannie rozjaśnia szkliwo



Tymol, anetol i eukaliptol dbają o zdrowie dziąseł

\*Wysoka skuteczność potwierdzona w Centrum Stomatologii Profilaktycznej Państwowego Uniwersytetu Medycznego w Sankt Petersburg im. uczonego I. P. Pawłowa

Zgodnie ze statystkami na dzień dzisiejszy około 57% ludzi dorosłych zauważa podwyższoną wrażliwość twardych tkanek zębów.



## GRUNTOWNE ROZJAŚNIANIE SZKLIWA

### Odbudowująca pasta dla wrażliwych zębów



Wzmacniająca pasta do zębów z *nanohydroksyapatytem* w terapeutycznej dawce (2.25%), ekstraktem z pestek winogron, wybielającym enzymem Tannase (tanazy), wysokocząsteczkowym składnikiem Polydon® i ekstraktem stewii.

#### **Nie zawiera:**

SLS, chlorheksydyny, triklozanu, soli potasu, związków aluminium, węgla wapniowego, agresywnych materiałów ściernych, fosforanów i pirofosforanów, sacharynianu sodowego, związków nadtlenowych.

#### **UDOWODNIONIO KLINICZNIE:**

Efekt oczyszczający: - 77,7%, Skuteczność przeciwpróchnicza – 66,8%, Działanie odczulające - 70,4%, Efekt przeciwzapalny – 67,8%, Efekt remineralizacji – 61,5%, Skuteczność hemostatyczna (powstrzymująca krwawienie) – 67,7%

#### **rozświetla o 2 tony i obniża tworzenie się osadu nazębnego**

Wysoka skuteczność potwierdzona w Centrum Stomatologii Profilaktycznej Państwowego Uniwersytetu Medycznego w Sankt Petersburg im. uczonego I. P. Pawłowa

Innowacyjny system rozjaśniania szkliwa poprzez działanie enzymatyczne SPLAT Wyprodukowane według oryginalnych receptur i pod kontrolą SPLAT



## ODBUDOWA (REKONSTRUKCJA) SZKLIWA I ZDROWIE DZIAŚEŁ

Odbudowująca pasta dla wrażliwych zębów

Wzmacniająca pasta do zębów dla wrażliwych zębów z *nanohydroksyapatytem* w terapeutycznej dawce (2.25%) – aktywną substancją, z której składa się szkliwo zębowe, wybielającym enzymem Tannase (tanazy), z ekstraktami z miodli indyjskiej, bergenii, tarczycy i stewii.



### UDOWODNIONIO KLINICZNIE:

Efekt oczyszczający: - 70,9%, Skuteczność przeciwpróchnicza – 60%, Działanie odczulające - 64,47%, Efekt przeciwzapalny – 80,8, Efekt remineralizacji – 50,0%, Skuteczność hemostatyczna (powstrzymująca krwawienie) – 74,1%

### Nie zawiera:

fluoru, SLS, chlorheksydyny, triklozanu, soli potasu, związków aluminium, węgla wapniowego, agresywnych materiałów ściernych, fosforanów i pirofosforanów, sacharynianu sodowego.

**rozświecła o 1 ton i obniża tworzenie się osadu nazębnego**





# INTENSYWNA ODBUDOWA (REKONSTRUKCJA) SZKLIWA

Odbudowująca pasta do zębów dla wrażliwych zębów.

Wzmacniająca pasta do zębów dla wrażliwych zębów z *nanohydroksyapatytem* w terapeutycznej dawce (2.25%), składnikiem kalcys, ekstraktem ze stewii, pestek winogron i wybielającym enzymem Tannase (tanazy).

## UDOWODNIONIO KLINICZNIE:

Efekt oczyszczający: - 75,5%

Efekt remineralizacji – 64,9%

Efekt przeciwzapalny – 64,2%

Działanie odczulające - 63,6%

Efekt przeciwpróchniczny – 75%

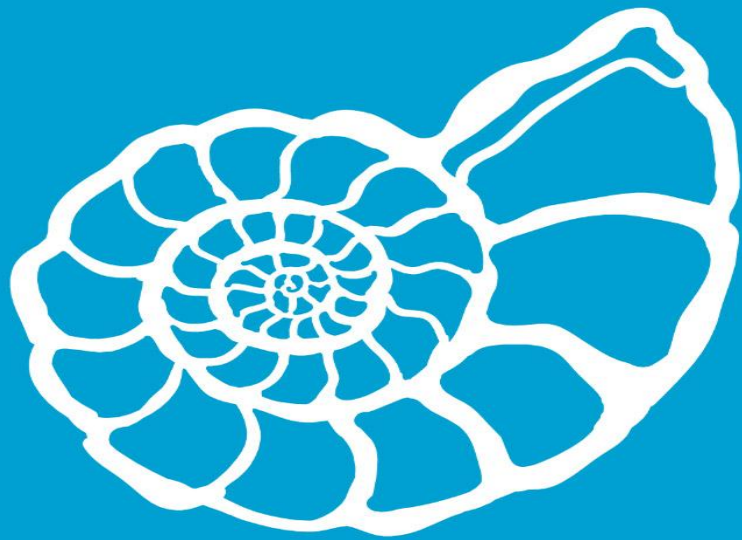
Efekt hemostatyczny (powstrzymujący krwawienie) – 68,6%



## Nie zawiera:

SLS, chlorheksydyny, triklozanu, soli potasu, związków aluminium, węgla wapniowego, agresywnych materiałów ściernych, fosforanów i pirofosforanów, sacharynianu sodowego

**rozświeśla o 1 ton i obniża tworzenie się osadu nazębnego.**





## ZAWIESINA PŁYNNA EMALIA UNIKALNY ŚRODEK DO WZMOCNIENIA I ODBUDOWY SZKLIWA ZĘBÓW

**Sposób użycia:** używać zawiesinę po czyszczeniu zębów lub jedzeniu. Wypełnić korek (kapturek) zawiesiną. Nie rozcieńczać. Płukać przez minutę, następnie wypluć. Nie połykać. W celu osiągnięcia maksymalnej skuteczności po użyciu nie płukać jamy ustnej wodą, a także powstrzymać się od jedzenia i picia przez 30 minut.

### **Nie zawiera:**

fluoru, SLS/ SLES, substancji powierzchniowo czynnych, chlorheksydyny, triklozanu, sacharynianu sodowego.

Innowacyjny system rozjaśniania szkliwa poprzez działanie enzymatyczne.

SPLAT Wyprodukowane według oryginalnych receptur i pod kontrolą SPLAT

\*Wysoka skuteczność potwierdzona w Centrum Stomatologii Profilaktycznej Państwowego Uniwersytetu Medycznego w Sankt Petersburgu im. uczonego I. P. Pawłowa